

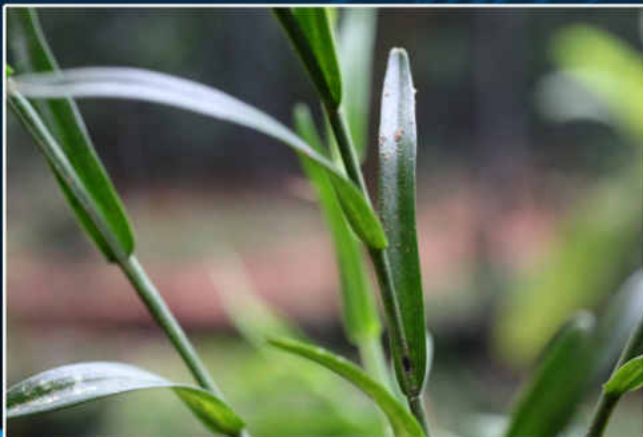
## เอื้องมะลิใบแคบ

ชื่ออื่นๆ :

*Dendrobium truncatum* Lindl

ช่วงระยะออกดอก : กรกฎาคม-สิงหาคม

**ลักษณะทางพฤกษศาสตร์ :** กล้วยไม้อิงอาศัย เจริญด้านข้าง มีลำลูกกล้วยรูปทรงกลม สีเขียว บางครั้งแต้มสีแดงเข้ม ขนาด 1.4x1.5-2 ซม. ประกอบด้วย 2 ปล้อง ลีบและเหยียดยื่นเมื่อแก่ ส่วนปลายลำลูกกล้วยเจริญขึ้นเป็นลำต้นขนาดเล็ก เรียว ยาว 10-13.5 ซม. มีกาบใบแห้งสีขาว ลักษณะคล้ายแผ่นกระดาษคลุมลำต้น ใบ รูปขอบขนาน ปลายบรรจบไม่เท่ากัน ขนาด 2.1-2.85x4-6.5 มม. ออกข้อละใบ เรียงสลับ ก้านใบลดรูปเชื่อมต่อกันเป็นกาบหุ้มลำต้น ดอก ออกจากทั้งส่วนที่มีใบและไม่มีใบเจริญอยู่ มี 1-2 ดอกต่อข้อ กว้างยาวประมาณ 1 ซม. กลีบเลี้ยงและกลีบดอก มีสีขาว กลีบปาก แยกเป็น 3 กลีบย่อย กลีบข้างหรือหูกกลีบปาก ขนาดใหญ่ รูปกลมปลายตัด มีเส้นกลีบสีแดงคล้ายเส้นเลือดฝอย กลีบปากกลางแคบกว่า รูปข้าวหลามตัด เว้าลงล่างเมื่อใกล้ปลายกลีบ



**ถิ่นที่อยู่ :** พบตามต้นไม้ ในป่าดิบที่ราบต่ำ สูง 100-200 เมตร ภายใต้ร่มเงา