

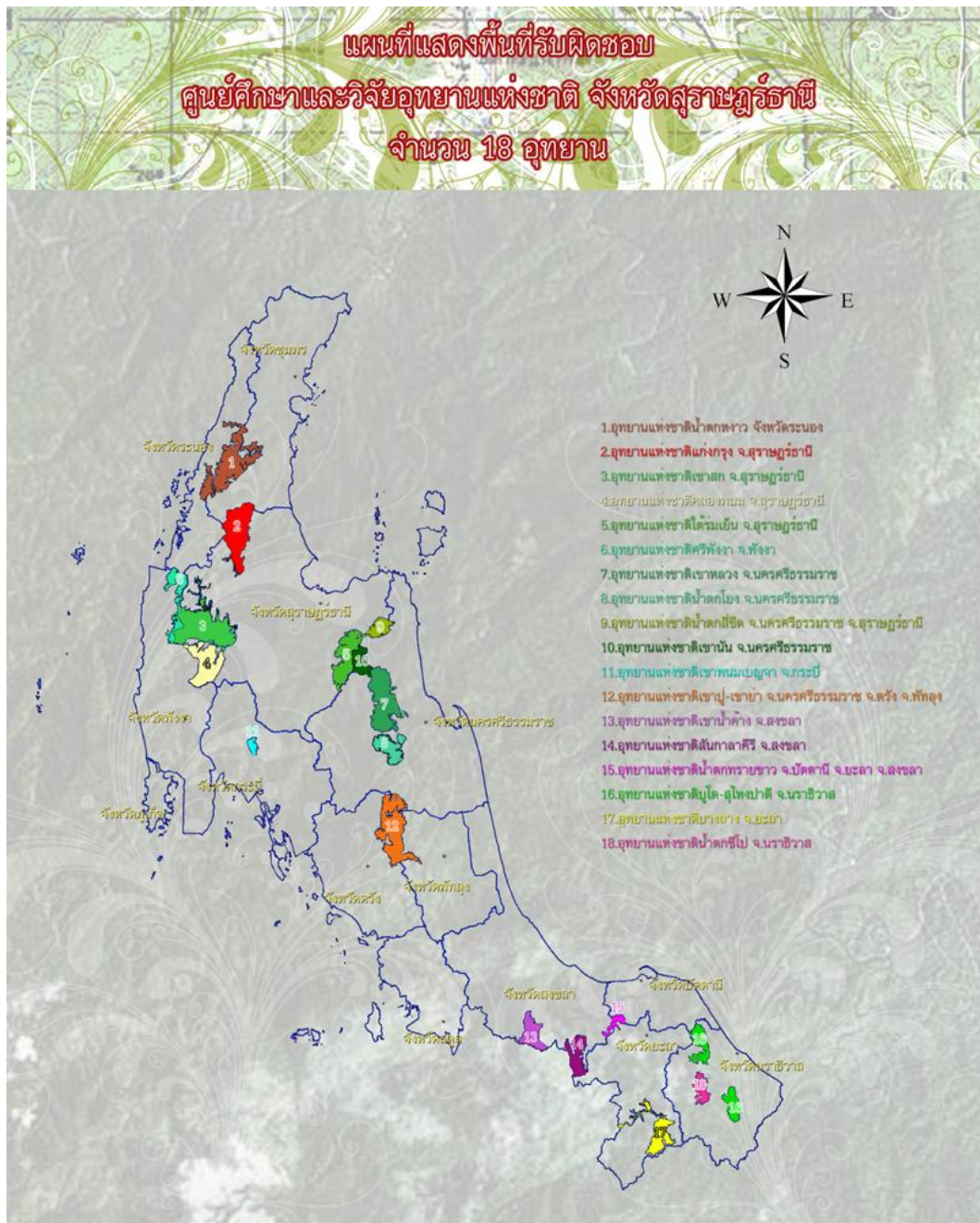
บทที่ 3

วิธีการศึกษา

3.1 ขอบเขตของการศึกษา

สถานที่ในการเก็บข้อมูล

การศึกษาและการประเมินสถานภาพของพันธุ์ไม้ต่างถิ่น ในพื้นที่อุทยานแห่งชาติ ในความรับผิดชอบ จำนวน 18 แห่ง เฉพาะโซนบริการ (ที่ทำการอุทยานแห่งชาติ)



ภาพที่ 3.1 แผนที่แสดงพื้นที่รับผิดชอบของศูนย์ศึกษาและวิจัยอุทยานแห่งชาติจังหวัดสุราษฎร์ธานี

3.2 วิธีการศึกษา

1. รวบรวมข้อมูลชนิดพันธุ์ต่างถิ่นจากเอกสารที่เกี่ยวข้อง
2. สืบสวนเบื้องต้นเกี่ยวกับชนิดพันธุ์ต่างถิ่น โดยใช้วิธีการสังเกตบริเวณเขตบริการในพื้นที่อุทยานแห่งชาติ ในความรับผิดชอบ
3. จัดบันทึก รายละเอียดทั้งหมดในการสำรวจตั้งแต่ วัน เดือน ปี/เวลา/พิกัด/ชนิดป่า/ ชื่อชนิดพันธุ์ (พื้นเมือง - สากล)
4. ถ่ายภาพเป็นหลักฐานเพื่อยืนยันการพบ และนำมาหาข้อมูลประกอบเพิ่มเติม จากหนังสือหรือแหล่งข้อมูลอื่นๆ
5. รวบรวมข้อมูลภาคสนามเพื่อสรุปผลสำรวจ

3.3 พื้นที่ศึกษา

บริเวณเขตบริการของอุทยานแห่งชาติในพื้นที่รับผิดชอบจำนวน 18 แห่งดังนี้

1. อุทยานแห่งชาติน้ำตกหงาว จังหวัดระนอง
2. อุทยานแห่งชาติแก่งกรุง จังหวัดสุราษฎร์ธานี
3. อุทยานแห่งชาติเขาสมิง จังหวัดสุราษฎร์ธานี
4. อุทยานแห่งชาติคลองพนม จังหวัดสุราษฎร์ธานี
5. อุทยานแห่งชาติใต้ร่มเย็น จังหวัดสุราษฎร์ธานี
6. อุทยานแห่งชาติศรีพังงา จังหวัดพังงา
7. อุทยานแห่งชาติเขาหลวง จังหวัดนครศรีธรรมราช
8. อุทยานแห่งชาติน้ำตกโยง จังหวัดนครศรีธรรมราช
9. อุทยานแห่งชาติน้ำตกสี่ขีด จังหวัดนครศรีธรรมราช สุราษฎร์ธานี
10. อุทยานแห่งชาติเขานัน จังหวัดนครศรีธรรมราช
11. อุทยานแห่งชาติเขาพนมเบญจา จังหวัดกระบี่
12. อุทยานแห่งชาติเขาปู่-เขาย่า จังหวัดพัทลุง ตรัง นครศรีธรรมราช
13. อุทยานแห่งชาติเขาน้ำค้าง จังหวัดสงขลา
14. อุทยานแห่งชาติสันกาลาคีรี จังหวัดสงขลา
15. อุทยานแห่งชาติน้ำตกทรายขาว จังหวัดปัตตานี ยะลา สงขลา
16. อุทยานแห่งชาติบูโด-สุไหงปาตี จังหวัดนราธิวาส
17. อุทยานแห่งชาติบึงกลาง จังหวัดยะลา
18. อุทยานเขาน้ำตกซีโป จังหวัดนราธิวาส



3.4 ประโยชน์ที่คาดว่าจะได้รับจากการศึกษา

1. ทราบจำนวนชนิด การกระจายพันธุ์ และปริมาณพืชต่างถิ่นในพื้นที่อุทยานแห่งชาติของประเทศไทย
2. ทราบสถานการณ์ของพืชต่างถิ่นในพื้นที่อุทยานแห่งชาติของประเทศไทย
3. ได้ข้อมูลประกอบการวางแผนการจัดการอุทยานแห่งชาติในการควบคุมการคุกคามของชนิดพันธุ์ต่างถิ่น
4. สามารถป้องกันและแก้ไขผลกระทบจากชนิดพันธุ์ต่างถิ่นรุกราน ที่เกิดขึ้นต่อระบบนิเวศในเขตบริการของอุทยานแห่งชาติได้ทันทั่วถึง

