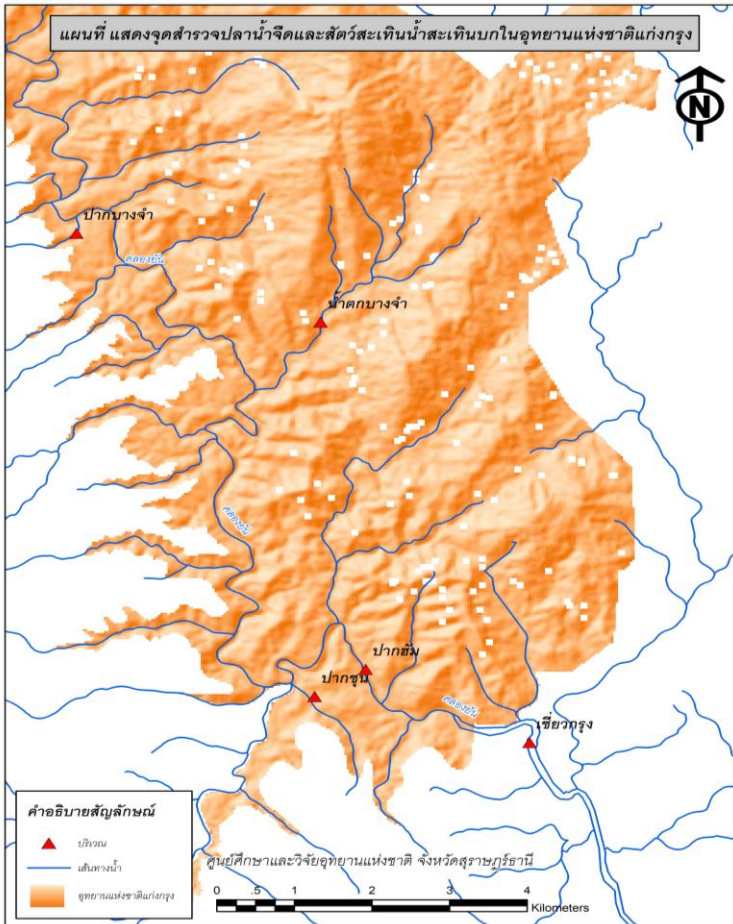


จุดสำรวจปลาน้ำจืดและสัตว์สะเทินน้ำสะเทินบก (กบ-เขียด)

สถานีศึกษาการพัฒนาการจัดการอุทยานแห่งชาติทางบก จังหวัดสุราษฎร์ธานี ได้ดำเนินการสำรวจปลาน้ำจืดและสัตว์สะเทินน้ำสะเทินบก (กบ-เขียด) ในช่วงเดือนมกราคม 2553 ถึง พฤษภาคม 2554 ตามจุดสำรวจ 6 จุด ดังนี้

- | | |
|---------------------|-----------------------------|
| 1. บริเวณเขี้ยวกรุง | พิกัด 47P 0484640E 1029254N |
| 2. บริเวณปากฮัม | พิกัด 47P 0482719E 1030372N |
| 3. บริเวณปากซุน | พิกัด 47P 0481867E 1029942N |
| 4. บริเวณน้ำตกบางจำ | พิกัด 47P 0482287E 1035301N |
| 5. บริเวณปากบางจำ | พิกัด 47P 0481700E 1036876N |
| 6. บริเวณเจ็ดเหลียง | พิกัด 47P 0478796E 1037041N |





รูปที่ 2 แผนที่แสดงจุดสำรวจปลาน้ำจืดและสัตว์สะเทินน้ำสะเทินบก (กบ-เขียด) ในอุทยานแห่งชาติแก่งกรุง จังหวัดสุราษฎร์ธานี



