

การตรวจเอกสาร

ข้อมูลทั่วไปของอุทยานแห่งชาติแก่งกรุง

1. ที่ตั้งและอาณาเขต อุทยานแห่งชาติแก่งกรุง ตั้งอยู่ระหว่างเส้นรุ้งที่ 9 องศา 17 ลิปดา ถึง 9 องศา 44 ลิปดา เหนือ และเส้นแวงที่ 98 องศา 44 ลิปดา ถึง 98 องศา 55 ลิปดา ตะวันออก หรือระหว่างค่าพิกัดทางภูมิศาสตร์ 471240 – 492475 ตะวันออก และ 1027410 - 1076045 เหนือ ของ P โซน 47 ในระบบ UTM ที่ทำการตั้งอยู่ที่ หมู่ที่ 8 ตำบลตะกุกเหนือ อำเภอวิภาวดี จังหวัดสุราษฎร์ธานี ครอบคลุมพื้นที่อำเภอท่าชนะ อำเภอไชยา อำเภอนาแก และอำเภอวิภาวดี จังหวัดสุราษฎร์ธานี มีเนื้อที่ประมาณ 541 ตารางกิโลเมตร หรือ 338,125 ไร่ โดยมีอาณาเขตดังนี้ทิศเหนือจดเขตรักษาพันธุ์สัตว์ป่าควนแม่ยายหมอน ทิศใต้จดเขตรักษาพันธุ์สัตว์ป่าคลองยัน ทิศตะวันออกจดป่าสงวนแห่งชาติป่าท่าชนะ ทิศตะวันตกจด เขตรักษาพันธุ์สัตว์ป่าคลองยัน

2. ประวัติความเป็นมา จากการที่การไฟฟ้าฝ่ายผลิตแห่งประเทศไทย ได้มีโครงการสร้างเขื่อนอเนกประสงค์ปิดกั้นลำน้ำคลองยัน เพื่อผลิตกระแสไฟฟ้า และกักเก็บน้ำไว้ใช้ช่วงหน้าแล้ง ซึ่งอาจจะก่อให้เกิดปัญหาบุกรุกพื้นที่ป่ารอบอ่างเก็บน้ำจากราษฎรทั้งในพื้นที่และจากต่างพื้นที่ รวมทั้งการทำลายระบบนิเวศวิทยาในพื้นที่ที่จะดำเนินการก่อสร้างเขื่อน อีกทั้งสัตว์ป่าหลากหลายชนิด ทั้งสัตว์เลี้ยงลูกด้วยนม นกชนิดต่างๆ สัตว์เลื้อยคลาน และสัตว์ครึ่งบกครึ่งน้ำ สัตว์ป่าคุ้มครองก็จะได้รับผลกระทบจากการสร้างเขื่อน ซึ่ง ปัจจุบันได้ชะลอโครงการดังกล่าวไว้

ต่อมากรมป่าไม้ได้มีคำสั่งที่ 1169/2532 ลงวันที่ 31 กรกฎาคม 2532 ให้ นายเดชาวุธ เศรษฐพรพงศ์ นักวิชาการป่าไม้ 5 ไปสำรวจพื้นที่เพื่อเก็บข้อมูลเบื้องต้น บริเวณพื้นที่ที่จะดำเนินการก่อสร้างเขื่อนอเนกประสงค์ และพื้นที่ป่าในเขตป่าสงวนแห่งชาติท่าชนะ และป่าเตรียมการสงวนคลองสก-คลองแสง-คลองยัน ในท้องที่จังหวัดสุราษฎร์ธานี ปรากฏว่าบริเวณดังกล่าว เป็นป่าดิบชื้นที่อุดมสมบูรณ์มาก ประกอบด้วยพันธุ์ไม้มีค่าหลายชนิดอย่างหนาแน่น มีสัตว์ป่าชุกชุม และนกนานาชนิด นอกจากนี้ยังมีจุดเด่นทางธรรมชาติที่สวยงาม เช่น จุดชมทะเลหมอกบ้านบางจำ น้ำตกบางจำ น้ำตกคลองพา การล่องแก่งลำน้ำคลองยัน และที่สำคัญอีกอย่างคือ ป่าส่วนนี้เป็นแหล่งต้นน้ำลำธารที่หล่อเลี้ยงชาวจังหวัดสุราษฎร์ธานี และจังหวัดชุมพร ต่อมากรมป่าไม้ได้มีคำสั่งที่ 892/2532 ลงวันที่ 24 พฤศจิกายน 2532 ให้ นายเดชาวุธ เศรษฐพรพงศ์ ไปดำเนินการสำรวจข้อมูลเพิ่มเติม และจัดตั้งพื้นที่ป่าสงวนแห่งชาติป่าท่าชนะ และป่าเตรียมการสงวนคลองสก – คลองแสง - คลองยัน ท้องที่จังหวัด สุราษฎร์ธานีให้เป็นอุทยานแห่งชาติ กองอุทยานแห่งชาติได้รับรายงานจาก นายเดชาวุธ เศรษฐพรพงศ์ ตามหนังสือ ที่ กษ 0713/พิเศษ ลงวันที่ 26 ธันวาคม 2532 เห็นสมควรใช้ชื่ออุทยานแห่งนี้เป็น “อุทยานแห่งชาติคลองยัน” เนื่องจากเป็นคลองสำคัญและเป็นจุดเด่นในพื้นที่ แต่กองอุทยานแห่งชาติได้พิจารณาเห็นว่า เนื่องจากพื้นที่ดังกล่าวรัฐบาลมีโครงการสร้างเขื่อนอเนกประสงค์แก่งกรุง ประกอบกับชื่อ แก่งกรุง เป็นที่รู้จัก

กันแพร่หลาย จึงเห็นสมควรใช้ชื่ออุทยานแห่งนี้ว่า “อุทยานแห่งชาติแก่งกรุง” กรมป่าไม้จึงได้เสนอคณะกรรมการอุทยานแห่งชาติ ครั้งที่ 1/2533 เห็นสมควรให้ดำเนินการตราพระราชกฤษฎีกา กำหนดพื้นที่ป่าท่าชนะ ในท้องตำบลคลองพา ตำบลประสงค์ อำเภอท่าชนะ ตำบลปากหมาก อำเภอไชยา ตำบลปากฉลุย อำเภอท่าฉาง และตำบลตะกุกเหนือ กิ่งอำเภอวิภาวดี จังหวัดสุราษฎร์ธานี ให้เป็นอุทยานแห่งชาติ เมื่อวันที่ 4 ธันวาคม 2534 ได้ลงประกาศในราชกิจจานุเบกษา เล่มที่ 108 ตอนที่ 211 เป็นอุทยานแห่งชาติลำดับที่ 69 ของประเทศ

3. ลักษณะภูมิประเทศ สภาพภูมิประเทศเป็นเทือกเขาสลับซับซ้อนสองแนวขนานในแนวเหนือใต้ หุบเขาระหว่างเทือกเขาแดนเป็นต้นน้ำหลังสวนอยู่ทางด้านทิศเหนือ และคลองยันด้านทิศใต้ จุดสูงสุดในพื้นที่นี้คือ 849 เมตรจากระดับน้ำทะเลปานกลาง บริเวณเขานมสาว ส่วนใหญ่พื้นที่มีลักษณะเป็นเขาหินและมีแร่ สำคัญที่มีอยู่ในบริเวณนี้คือ แร่ดีบุก

4. อุณหภูมิและความชื้น ค่าอุณหภูมิเฉลี่ยรายปีบริเวณพื้นที่อุทยานแห่งชาติแก่งกรุง มีค่าเฉลี่ยเท่ากับ 26.9 องศาเซลเซียส ค่าอุณหภูมิสูงสุดเฉลี่ยรายปีมีค่าเท่ากับ 31.8 องศาเซลเซียส และค่าอุณหภูมิต่ำสุดเฉลี่ยรายปีมีค่าเท่ากับ 22.3 องศาเซลเซียส ความชื้นสัมพัทธ์เฉลี่ย บริเวณพื้นที่อุทยานแห่งชาติแก่งกรุง มีค่าเท่ากับ 77.1 เปอร์เซ็นต์ เดือนพฤศจิกายน เป็นเดือนที่มีค่าความชื้นสัมพัทธ์เฉลี่ยสูงสุด มีค่าเท่ากับ 83.2 เปอร์เซ็นต์ และความชื้นสัมพัทธ์เฉลี่ยต่ำสุด มีค่าเท่ากับ 69.4 เปอร์เซ็นต์ ในเดือนเมษายน

5. ลักษณะทางธรณีวิทยา สามารถจัดแบ่งตามลำดับอายุ ได้ดังนี้

ยุคคาร์บอนิเฟอรัส-เพอร์เมียน (CP)

กลุ่มหินแก่งกระจาน เป็นชื่อที่ใช้เรียกหินยุคคาร์บอนิเฟอรัส-เพอร์เมียน (อายุประมาณ 350-245 ล้านปี) ส่วนใหญ่ประกอบด้วย หินทราย หินดินดาน และหินโคลน พบทางด้านทิศตะวันตกของพื้นที่ และมีหน่วยย่อยของกลุ่มหินแก่งกระจานในพื้นที่อุทยานแห่งชาติแก่งกรุงที่พบ 1 หมวด ได้แก่

หมวดหินเกาะเฮ (CPkh) ประกอบด้วย หินทราย และหินโคลนเนื้อปนกรวด สีเทาปนเขียว เนื้อละเอียดถึงปานกลาง เนื้อแน่น แข็ง ลักษณะกรวดกึ่งเหลี่ยมถึงกึ่งมน ความกลมน้อยถึงปานกลาง การคัดขนาดไม่ดี มีการเรียงตัวของเม็ดกรวดบริเวณใกล้แนวรอยเลื่อน บริเวณที่สัมผัสกับหินแกรนิตมีการแปรสภาพเป็นหินควอร์ตไซต์ หินฮอร์นเฟลส์ และหินทรายแปรสภาพ

ยุคครีเทเชียส (K)

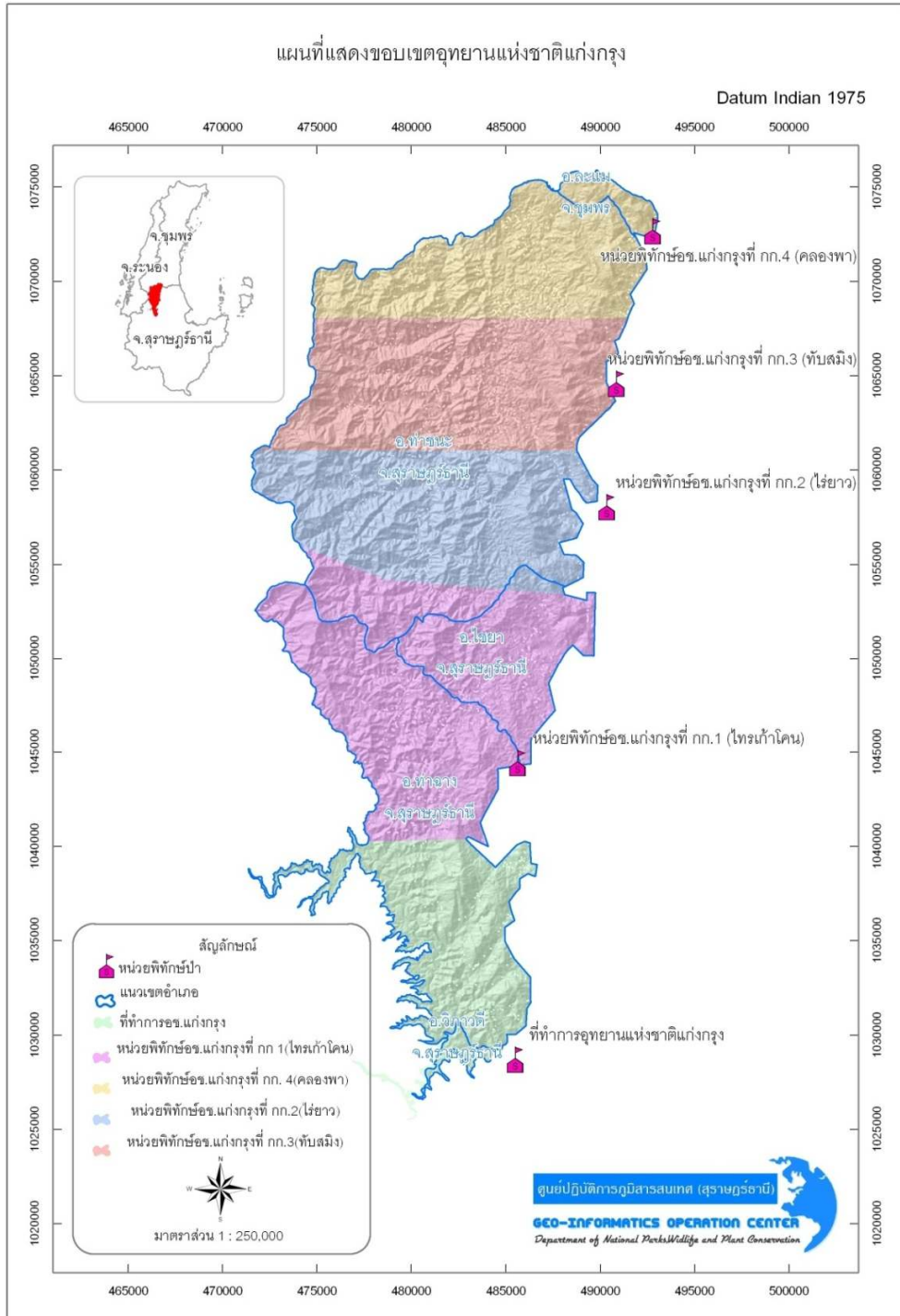
หินยุคนี้มีอายุประมาณ 140-65 ล้านปี พบการกระจายตัวบริเวณด้านทิศตะวันออกของพื้นที่อุทยานแห่งชาติแก่งกรุง ประกอบด้วยหมวดหินย่อยในพื้นที่ 1 หมวด ได้แก่

หินอัคนีแทรกซอนชนิดหินแกรนิต ยุคครีเทเชียส (Kgr) ประกอบด้วยหินแกรนิตเนื้อละเอียดถึงหยาบ เนื้อสม่ำเสมอและเนื้อดอก มีการเรียงตัวของแร่ในบริเวณที่ใกล้กับรอยเลื่อน บางแห่งแร่เฟลด์สปาร์เป็นรูปตา ส่วนใหญ่แล้วจะแทรกดันเข้ามาในกลุ่มหินแก่งกระจาน ทำให้เกิดแร่ดีบุก

6. ลักษณะทางปฐพีวิทยา จากการสำรวจโดยกรมพัฒนาที่ดินระบุว่า เป็นดินที่จัดอยู่ในชุดดินที่ 50 , 51 , 62 (slope complex) โดยพื้นที่ส่วนใหญ่ จะเป็นชุดดินที่ 62 หรือ slope complex ประกอบด้วยพื้นที่ภูเขาและเทือกเขา ซึ่งมีความลาดชันมากกว่า ร้อยละ 35 ลักษณะและสมบัติของดินที่พบไม่แน่นอน มีทั้งดินลึกและดินตื้น มีความอุดมสมบูรณ์แตกต่างกันไป แล้วแต่ชนิดของวัตถุต้นกำเนิด มักมีเศษหินหรือก้อนหินโผล่กระจายทั่วไป ส่วนใหญ่ยังปกคลุมด้วยป่าไม้

7. ทรัพยากรน้ำ พื้นที่อุทยานแห่งชาติแก่งกรุง มีลักษณะภูมิประเทศเป็นเทือกเขาสลับซับซ้อนสองแนวเหนือ-ใต้ ประกอบด้วย เขาไฟ เขาแดน เขายายหม่อม มียอดเขาสูงสุดประมาณ 849 เมตรจากระดับน้ำทะเล เป็นแหล่งต้นน้ำสำคัญคือ ลำน้ำคลองยัน ต้นแม่น้ำตาปีทางทิศใต้ และลำน้ำคลองสระ ต้นแม่น้ำหลังสวนด้านทิศเหนือ ซึ่งประกอบด้วยคลองและลำห้วยเล็กๆ มากมาย ได้แก่ คลองสระ คลองขง ห้วยลาชี ห้วยหินโล่ ห้วยเขาแดน ห้วยปลาย ห้วยป่าหมาก และคลองยันมีเนื้อที่ประมาณ 338,125 ไร่ หรือ 541 ตารางกิโลเมตร

8. ทรัพยากรป่าไม้ อุทยานแห่งชาติแก่งกรุงมีภูมิประเทศเป็นเทือกเขาสลับซับซ้อนมีปริมาณฝนตกชุก ทำให้ปกคลุมไปด้วยป่าดิบชื้น (tropical rain forest) ครอบคลุมพื้นที่ประมาณ 98 เปอร์เซ็นต์ของพื้นที่อุทยานแห่งชาติ พบไม้มีค่าและไม้พื้นล่างขึ้นอยู่หนาแน่น ไม้ที่สำคัญได้แก่ หลุมพอ ตะเคียน ยาง ไข่เขียว สังเกียด มะปริงป่า ลางสาตเขา มะม่วงป่า สังกัดัง จำปูน เปล้าน้อย เข็มป่า สายหยุด ตาเบ็ดตาไก่ เล็บกระรอก ปด นมหนู กลอย หย้ารังไก่อ แกลบลปล้อง เฟิร์น มอส และว่าน ชนิดต่าง ๆ



ที่มา: ศูนย์ปฏิบัติการภูมิสารสนเทศ (สุราษฎร์ธานี) (2554)
ภาพที่ 1 แผนที่แสดงที่ตั้งและอาณาเขตของอุทยานแห่งชาติแก่งกรุง

