

ผลและวิจารณ์

ผล

ผลการศึกษากำหนดค่าเข้าชมอุทยานแห่งชาติเขาสก ได้ใช้วิธีการสุ่มแบบเจาะจงเพื่อเก็บข้อมูลปฐมภูมิจากนักท่องเที่ยวชาวไทยซึ่งมีอายุตั้งแต่ 15 ปีขึ้นไป จำนวน 400 คน โดยใช้แบบสอบถามในการสัมภาษณ์นักท่องเที่ยวแบบตัวต่อตัว ในเวลาเดือน มีนาคมถึงเดือนกันยายน พ.ศ. 2557

1. ลักษณะทางเศรษฐกิจและสังคมของกลุ่มตัวอย่าง

ลักษณะทางเศรษฐกิจและสังคมของกลุ่มตัวอย่าง ประกอบด้วยปัจจัยทางด้านสังคม ได้แก่ อายุ เพศ สถานภาพ ระดับการศึกษา จังหวัดที่อยู่อาศัยและปัจจัยทางด้านเศรษฐกิจ ได้แก่ อาชีพ รายได้ต่อเดือนของกลุ่มตัวอย่าง จากการศึกษาข้อมูลกลุ่มตัวอย่างพบว่า เป็นเพศชายร้อยละ 59.25 เพศหญิงร้อยละ 40.95 ส่วนใหญ่มีอายุอยู่ในช่วง 25-34 ปี คิดเป็นร้อยละ 30.25 ส่วนใหญ่เป็นคนโสดคิดเป็นร้อยละ 53.75 กลุ่มตัวอย่างส่วนใหญ่จบการศึกษาระดับปริญญาตรี คิดเป็นร้อยละ 46.25 มีอาชีพเป็นธุรกิจ/ค้าขาย คิดเป็นร้อยละ 35.25 มีรายได้อยู่ในช่วง 10,001-15,000 บาท คิดเป็นร้อยละ 25.20

2. พฤติกรรมการเดินทางมาท่องเที่ยวอุทยานแห่งชาติเขาสก

จากการรวบรวมข้อมูลลักษณะการเดินทางมาท่องเที่ยวอุทยานแห่งชาติเขาสกของกลุ่มตัวอย่าง ประกอบด้วยวัตถุประสงค์ในการเดินทางมาท่องเที่ยว จุดหมายปลายทางของการท่องเที่ยว พาหนะที่ใช้ในการเดินทางมาท่องเที่ยว ลักษณะของกลุ่มเดินทาง จำนวนครั้งของการเดินทางมาท่องเที่ยว ค่าใช้จ่ายในการเดินทางมาท่องเที่ยวจากข้อมูลของกลุ่มตัวอย่าง พบว่ากลุ่มตัวอย่างใช้รถยนต์ส่วนตัว เป็นพาหนะในการเดินทางมาท่องเที่ยวมากที่สุดคิดเป็นร้อยละ 72 ส่วนใหญ่เดินทางมากับเพื่อน/แฟน คิดเป็นร้อยละ 40.75 ผู้ที่มาครั้งแรกในรอบปีมีจำนวนมากที่สุด คิดเป็นร้อยละ 79.75 ผู้ที่มาเที่ยวอุทยานแห่งชาติเขาสกส่วนใหญ่ใช้เวลาเดินทางมากกว่า 5 ชั่วโมง คิดเป็นร้อยละ 42

3. การประเมินมูลค่าเชิงนันทนาการของอุทยานแห่งชาติเขาสก

ในการประเมินมูลค่าผลประโยชน์เชิงนันทนาการของ อุทยานแห่งชาติเขาสก ได้ทำการประเมินโดยใช้เทคนิคต้นทุนการเดินทางรายบุคคล (ITCM) จากข้อมูลปฐมภูมิที่ใช้แบบสอบถามในการสัมภาษณ์นักท่องเที่ยวแบบตัวต่อตัว ในเวลาเดือนมิถุนายนถึงเดือนกันยายน พ.ศ. 2556 และช่วงเวลาเดือน มีนาคมถึงเดือนกันยายน พ.ศ. 2557 รวม 760 ชุด (จากทั้งหมด 800 ชุด โดยมีการกรองข้อมูลต้นทุนการเดินทางที่มากและน้อยกว่าความเป็นจริง ออก 5 เปอร์เซนต์) โดยการวิเคราะห์

ความสัมพันธ์ระหว่างจำนวนครั้งในการเดินทางมาอุทยานแห่งชาติเขาสก (VISIT ; V) ในรอบระยะเวลา 1 ปี กับต้นทุนค่าใช้จ่ายในการเดินทางมายังอุทยานแห่งชาติเขาสก (TRAVCO ; TC) ดังความสัมพันธ์ ดังนี้

$$Vi = f(TCi)$$

Vi คือ จำนวนครั้งในการมาเที่ยวอุทยานแห่งชาติเป้าหมายในรอบปีที่ผ่านมา (ครั้ง/ปี)

TCi คือ ต้นทุนค่าใช้จ่ายในการเดินทางของนักท่องเที่ยว (บาท/ครั้ง)

i คือ นักท่องเที่ยวคนที่ i โดยที่ $i = 1, 2, 3, \dots, n$

ในการศึกษาครั้งนี้ ได้หาส่วนเกินผู้บริโภค จากแบบจำลองอุปสงค์เชิงนันทนาการด้วยแบบจำลองทอบิต (Tobit Model) และแบบจำลองปัวซอง (Poisson Model) ดังนี้

```
--> dstat;rhs=travco,visit$
```

```
=====
```

Variable	Mean	Std.Dev.	Minimum	Maximum	Cases	Missing
TRAVCO	1912.89	1495.01	150.000	6900.00	760	0
VISIT	1.51053	1.55357	1.00000	20.0000	760	0

```
=====
```

```
--> poisson;lhs=visit;rhs=one,travco$
```

```
Log likelihood function      -1133.632
```

```
=====
```

Variable	Coefficient	Standard Error	b/St.Er.	P[Z >z]	Mean of X
Constant	.60658821	.04662292	13.011	.0000	
TRAVCO	-.00010795	.213617D-04	-5.053	.0000	1912.88553

```
=====
```

```
--> tobit;lhs=visit;rhs=one,travco$
```

```
Log likelihood function      -1404.593
```

Variable	Coefficient	Standard Error	b/St.Er.	P[Z >z]	Mean of X
Constant	1.79962767	.09051946	19.881	.0000	
TRAVCO	-.00015113	.372939D-04	-4.052	.0001	1912.88553
Sigma	1.53604390	.03939869	38.987	.0000	

3.1 การเลือกแบบจำลองทางเศรษฐศาสตร์และวิธีการคำนวณต้นทุนการเดินทางที่เหมาะสมที่สุดนั้น พิจารณาจาก ค่า Log likelihood กล่าวคือ จะเลือกใช้แบบจำลองที่มีค่าดังกล่าวสูงกว่า

จากผลการรันแบบจำลอง จะพบว่าแบบจำลองปัวซอง (Poisson Model) ให้ค่า Log likelihood function ที่สูงกว่า (เข้าใกล้ 1.00 มากที่สุด) ดังนั้นจึงเลือกใช้แบบจำลองปัวซอง ในการหาส่วนเกินผู้บริโภคร และพบว่าตัวแปรต้นทุนค่าใช้จ่ายในการเดินทางของนักท่องเที่ยว (TC) มีนัยสำคัญทางสถิติที่ยอมรับได้ (ค่า P-value ไม่เกิน 0.05)

3.2 การคำนวณหาส่วนเกินผู้บริโภครจากการท่องเที่ยวอุทยานแห่งชาติเขาสก ตามแบบจำลองปัวซอง (Poisson Model) จะใช้สูตร

$$CS = - \frac{V^+}{\beta_1}$$

โดยที่ β_1 คือ สัมประสิทธิ์ของต้นทุนการเดินทาง (Coefficient of TC)

V^+ คือ ค่าเฉลี่ยของอุปสงค์การท่องเที่ยว (Mean of V)

นำค่าสัมประสิทธิ์ของต้นทุนการเดินทางและค่าเฉลี่ยของอุปสงค์การท่องเที่ยวมาแทนค่าในสมการจะได้ค่าส่วนเกินผู้บริโภครต่อการมาท่องเที่ยวในแต่ละครั้ง ดังนี้

$$\begin{aligned} CS &= - \frac{V^+}{\beta_1} \\ &= - \frac{1.51053}{-0.00010795} \\ &= 13,992.87 \text{ บาทต่อครั้ง} \end{aligned}$$

จากผลการวิเคราะห์ข้างต้นจะได้มูลค่าของส่วนเกินผู้บริโภคเท่ากับ 13,992.87 บาทต่อครั้ง และจากข้อมูลสถิติจำนวนนักท่องเที่ยวชาวไทยของอุทยานแห่งชาติเขาสก ย้อนหลัง 5 ปี (พ.ศ.2552 – 2556) จะสามารถคำนวณจำนวนนักท่องเที่ยวเฉลี่ยต่อปีได้ 75,264 คนต่อปี เมื่อนำมาคูณกับ ส่วนเกินผู้บริโภคต่อครั้ง จะทำให้สามารถคำนวณมูลค่าผลประโยชน์เชิงนันทนาการ (Recreation Value) ของอุทยานแห่งชาติเขาสกได้เท่ากับ $13,992.87 \times 75,264 = 1,053,159,367.68$ บาทต่อปี

4. การคำนวณค่าความเต็มใจจะจ่ายค่าธรรมเนียมในการเข้าอุทยานแห่งชาติเขาสก

ในการคำนวณค่าความเต็มใจจะจ่ายค่าธรรมเนียมในการเข้าอุทยานแห่งชาติเขาสก ได้ทำการประเมินโดยใช้เทคนิคสมมติเหตุการณ์ (CVM) ในรูปแบบคำถามปลายปิดขั้นเดียว (Closed-end CVM) เพื่อให้นักท่องเที่ยวระบุว่ายังคงมาท่องเที่ยวที่อุทยานแห่งชาติเขาสกอีกหรือไม่ ถ้าค่าธรรมเนียมในการเข้า อุทยานฯปรับขึ้นจาก 40 บาท เป็น 50,100,150 และ 200 บาท โดยการสัมภาษณ์นักท่องเที่ยวชาวไทยจำนวน 400 คน ซึ่งนักท่องเที่ยวแต่ละคนจะได้รับตัวค่าธรรมเนียมที่ปรับขึ้นแบบสุ่มจาก 4 ค่าธรรมเนียมสมมติที่กำหนดไว้

ตารางที่ 2 ตารางสรุปนักท่องเที่ยวที่ตอบว่ายินดีจ่ายในระดับอัตราค่าธรรมเนียมต่างๆ

ค่าธรรมเนียมสมมติ(บาท)	จำนวนผู้ยินดีจ่าย(คน)	จำนวนตัวอย่าง(คน)	สัดส่วนผู้ยินดีจ่าย
50	65	100	0.65
100	22	100	0.22
150	13	100	0.13
200	8	100	0.08

แบบจำลองที่ใช้ในการทดสอบปัจจัยที่มีผลต่อค่าความเต็มใจจะจ่ายค่าธรรมเนียมในการเข้าอุทยานแห่งชาติเขาสกในรูปแบบคำถามปลายปิดขั้นเดียว เป็นดังนี้

$$PAY_i = f (BID_i , EDU_i , INCOME_i)$$

PAY_i คือ ความเต็มใจจะจ่ายค่าธรรมเนียมของนักท่องเที่ยว ณ อัตราต่างๆ

BID_i คือ อัตราค่าธรรมเนียมในการเข้าอุทยานในระดับต่างๆ (บาท)

EDU_i คือ จำนวนปีที่ศึกษาในสถาบันการศึกษา (ปี)

$INCOME_i$ คือ รายได้ของนักท่องเที่ยว (บาท/เดือน)

ในการศึกษาครั้งนี้ ได้คำนวณค่าความเต็มใจจะจ่ายค่าธรรมเนียมในการเข้าอุทยานแห่งชาติเขาสก ด้วยแบบจำลองโลจิสต์ (Logit Model ; ถ้าสมมติให้ความคลาดเคลื่อนสุ่มมีการแจกแจงแบบโลจิสติกส์) และแบบจำลองโพรบิต (Probit Model ; ถ้าสมมติให้ความคลาดเคลื่อนสุ่มมีการแจกแจงแบบปกติ) ซึ่งผลการรันโมเดล ได้ดังนี้

--> **logit;lhs=cvmans;rhs=one,bid,edu,inc\$**

Log likelihood function -184.5935

Variable	Coefficient	Standard Error	b/St.Er.	P[Z >z]	Mean of X
Constant	1.75387116	.69459935	2.525	.0116	
BID	-.02252544	.00278540	-8.087	.0000	125.000000
EDU	-.04156958	.04110510	-1.011	.3119	14.5000000
INC	.187388D-04	.848271D-05	2.209	.0272	17525.9000

--> **probit;lhs=cvmans;rhs=one,bid,edu,inc\$**

Log likelihood function -185.7092

Variable	Coefficient	Standard Error	b/St.Er.	P[Z >z]	Mean of X
Constant	1.09035148	.40897245	2.666	.0077	
BID	-.01257885	.00147281	-8.541	.0000	125.000000
EDU	-.03193543	.02384586	-1.339	.1805	14.5000000
INC	.106185D-04	.493498D-05	2.152	.0314	17525.9000

จากผลการรันแบบจำลอง เมื่อพิจารณาค่า Log likelihood function ของแบบจำลองโลจิสต์และโพรบิตจะพบว่าแบบจำลองโลจิสต์มีค่า Log likelihood function สูงกว่า (เข้าใจ 1.00 มากที่สุด) ดังนั้นจึงใช้แบบจำลองโลจิสต์ เพื่อหาค่าความเต็มใจจะจ่ายค่าธรรมเนียมในการเข้าอุทยานแห่งชาติเขาสก และพบว่าตัวแปรค่าคงที่จากการประมาณการ (Constant ; α) ราคาค่าธรรมเนียม (BID) มีนัยสำคัญทางสถิติที่ยอมรับได้ (ค่า P-value ไม่เกิน 0.05) สามารถนำค่าสัมประสิทธิ์จากแบบจำลองโลจิสต์ (Logit) มาคำนวณเพื่อหาค่าความเต็มใจจะจ่ายค่าธรรมเนียม ได้จากสูตร ดังนี้

$$E(\max \text{WTP}) = -\left(\frac{\alpha + \sum \beta_i X_i}{\beta_1}\right)$$

โดยที่ β_1 คือ สัมประสิทธิ์ของระดับราคาเสนอ (Coefficient of BID)

α คือ สัมประสิทธิ์ค่าคงที่จากการประมาณการ (Coefficient of Constant)

β_i คือ สัมประสิทธิ์ตัวแปรทางเศรษฐกิจสังคมอื่นๆ (Coefficient of INC)

x_i คือ ค่าเฉลี่ยของตัวแปรทางเศรษฐกิจสังคมอื่นๆ (Mean of Variable)

ค่าจำนวนปีที่ศึกษาในสถาบันการศึกษา (EDU) และรายได้ของนักท่องเที่ยว (INC) ไม่มีนัยสำคัญทางสถิติ (ค่า P-Value เกิน 0.05) จึงไม่นำค่าสัมประสิทธิ์และค่าเฉลี่ยของตัวแปร EDU และ INC มารวมคำนวณ ดังนั้น จะสามารถคำนวณค่าความเต็มใจจะจ่ายค่าธรรมเนียมได้ ดังนี้

$$\begin{aligned} E(\max \text{WTP}) &= -(1.75387116/-0.02252544) \\ &= 77.86 \text{ บาทต่อครั้ง} \end{aligned}$$

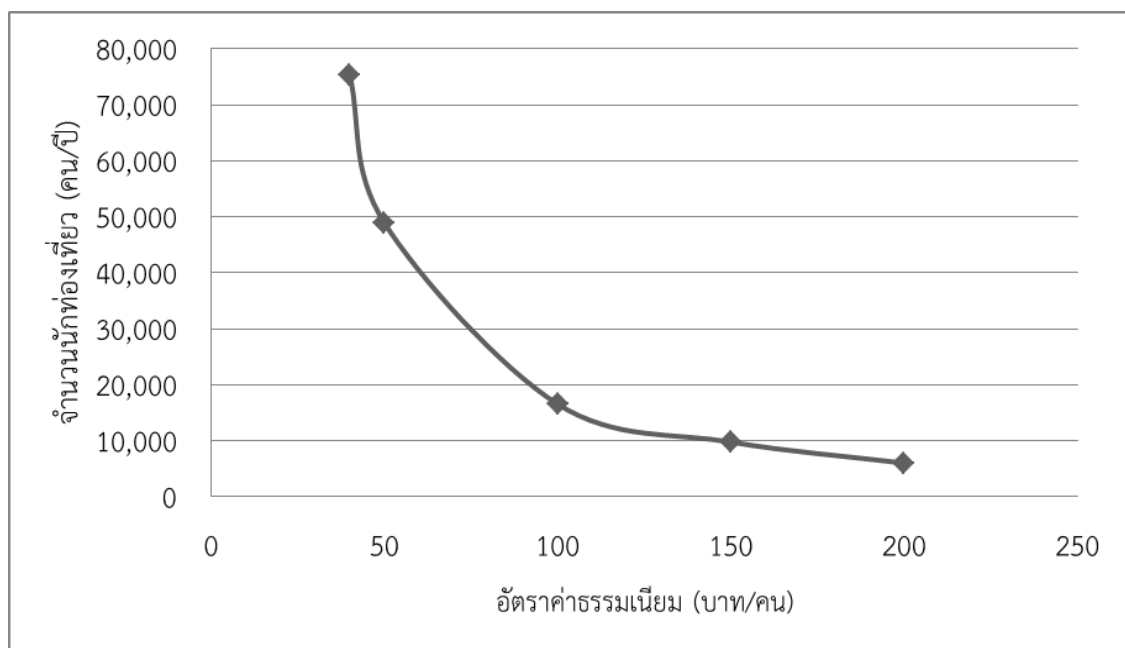
ดังนั้น ค่าความเต็มใจจะจ่ายค่าธรรมเนียมในการเข้าอุทยานแห่งชาติเขาสก โดยเฉลี่ยจากคำถามปลายปิดชั้นเดียวจึงเท่ากับ 77.86 บาทต่อครั้ง

5. การประมาณค่าความยืดหยุ่นของอุปสงค์ต่อค่าธรรมเนียมในการเข้าอุทยานแห่งชาติเขาสก

ในการหาค่าความยืดหยุ่นของอุปสงค์ต่อค่าธรรมเนียมการเข้าอุทยานแห่งชาติเขาสก ทำได้โดยการหาความสัมพันธ์ระหว่างค่าธรรมเนียมระดับต่างๆ กับจำนวนนักท่องเที่ยวที่เปลี่ยนแปลง ซึ่งสามารถประมาณการจำนวนนักท่องเที่ยว ณ อัตราค่าธรรมเนียมที่สูงกว่า 40 บาท ได้โดยนำสัดส่วนของผู้ที่ยินดีจ่าย ณ ค่าธรรมเนียมต่างๆกัน คูณด้วยจำนวนนักท่องเที่ยวเฉลี่ย 5 ปีล่าสุด (พ.ศ. 2552 – 2556) ซึ่งเท่ากับ 75,264 คนต่อปี ผลคูณที่คำนวณได้ก็จะเป็นตัวเลขประมาณการจำนวนนักท่องเที่ยวที่จะมาอุทยานแห่งชาติเขาสก ถ้าอัตราค่าธรรมเนียม ของอุทยานฯปรับขึ้นเป็น 50,100,150 และ 200 บาทต่อครั้ง ดังปรากฏใน ตารางที่ 3 และแสดงเป็นเส้นอุปสงค์ของการเข้าอุทยานแห่งชาติเขาสก ได้ดังภาพที่ 6

ตารางที่ 3 ประมาณการจำนวนนักท่องเที่ยวที่ระดับอัตราค่าธรรมเนียมต่างๆ

ค่าธรรมเนียมสมมติ (บาท)	สัดส่วนผู้ยินดีจ่าย	จำนวนนักท่องเที่ยวเฉลี่ยรายปี (คน)
40	1	75,264
50	0.65	48,922
100	0.22	16,558
150	0.13	9,784
200	0.08	6,021



ภาพที่ 6 เส้นอุปสงค์ของการมาเที่ยวอุทยานแห่งชาติเขาสก ตามอัตราค่าธรรมเนียมที่เพิ่มขึ้น

ความยืดหยุ่นของอุปสงค์ต่อค่าธรรมเนียม (ϵ_p) ของการมาเที่ยวอุทยานแห่งชาติเขาสก สามารถหาได้จากความสัมพันธ์ ดังต่อไปนี้

$$\epsilon_p = \frac{\Delta Q}{\Delta P} \cdot \frac{\bar{P}}{\bar{Q}}$$

โดยที่ Q คือ จำนวนนักท่องเที่ยว

P คือ อัตราค่าธรรมเนียม

ซึ่งจะทำให้ทราบค่าความยืดหยุ่นของอุปสงค์ ณ ค่าธรรมเนียมที่เพิ่มขึ้นจาก 40 บาทเป็น 50 บาท จาก 40 บาทเป็น 100 บาท จาก 40 บาทเป็น 150 บาท และจาก 40 บาทเป็น 200 บาท โดยค่าความยืดหยุ่นของอุปสงค์ต่อราคาที่สามารถคำนวณได้ จะมีค่าเป็นลบเสมอ เนื่องจากกฎ Law of Demand ทำให้ราคาเปลี่ยนแปลงสวนทางกับอุปสงค์ตลอดเวลา (การนำมาใช้จะใช้เป็นเลขบวก (Absolute) หากมีค่ามากกว่า 1 แสดงว่า มีความยืดหยุ่นมาก มักจะเป็นสินค้าฟุ่มเฟือย หากมีค่าน้อยกว่า 1 แสดงว่า มีความยืดหยุ่นน้อย มักจะเป็นสินค้าจำเป็น หากมีค่าเท่ากับ 1 แสดงว่า การเปลี่ยนแปลงของราคาจะไม่มีผลต่อรายรับรวม หากมีค่าเท่ากับ 0 แสดงว่า ไม่มีความยืดหยุ่นเลย ผู้บริโภคจะซื้อสินค้าตลอดไม่ว่าราคาจะเป็นอย่างไร จึงเป็นสินค้าจำเป็นอย่างยิ่ง หากมีค่าเป็น ∞ แสดงว่า มีความยืดหยุ่นอย่างสมบูรณ์ ผู้บริโภคจะซื้อสินค้าที่ราคานั้นๆ อย่างไม่จำกัดจำนวน แต่จะไม่ซื้อเลยหากราคาขยับขึ้นเพียงนิดเดียว) รายละเอียดในตารางที่ 4

ตารางที่ 4 แสดงค่าความยืดหยุ่นของอุปสงค์ต่อค่าธรรมเนียมเข้าเขาสก

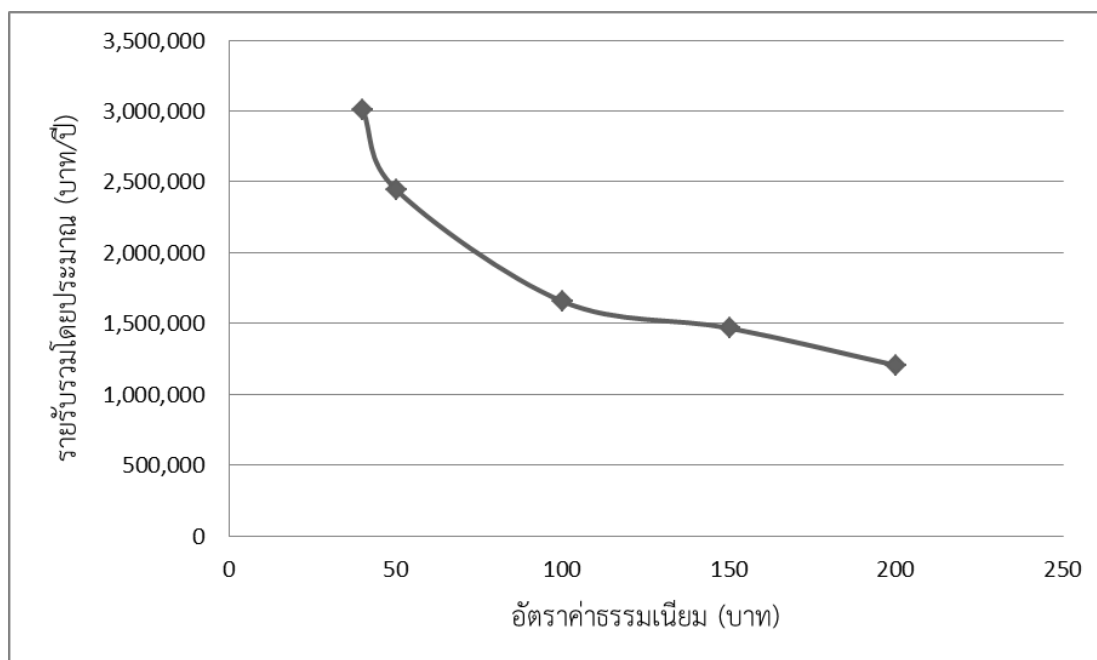
ค่าธรรมเนียม	จำนวนนักท่องเที่ยว	ค่าความยืดหยุ่น	หมายเหตุ
40	75,264	-	
50	48,922	-1.91	จำนวนที่ราคา 40 บาทไปที่ 50 บาท
100	16,558	-1.49	จำนวนที่ราคา 40 บาทไปที่ 100 บาท
150	9,784	-1.33	จำนวนที่ราคา 40 บาทไปที่ 150 บาท
200	6,021	-1.28	จำนวนที่ราคา 40 บาทไปที่ 200 บาท

โดยจะพบว่าความยืดหยุ่นของอุปสงค์ของการมาเที่ยวเขาสกมีความยืดหยุ่นสูงในทุกช่วงอัตราค่าธรรมเนียมที่เปลี่ยน แสดงให้เห็นว่า ราคาที่เพิ่มขึ้นแม้เพียงเล็กน้อย จะทำให้ยอดนักท่องเที่ยวลดลงมาก ทำให้รายรับหรือรายได้รวมลดลง

เมื่อนำค่าอัตราค่าธรรมเนียมคูณด้วยจำนวนนักท่องเที่ยวที่ประมาณการในแต่ละระดับราคา ทำให้สามารถทราบรายรับโดยประมาณของอุทยานแห่งชาติเขาสก ตามตารางที่ 5 และภาพที่ 7

ตารางที่ 5 ประมาณการรายรับจากค่าธรรมเนียมเข้าอุทยานแห่งชาติเขาสกที่ระดับต่างๆ

ค่าธรรมเนียมสมมติ(บาท)	จำนวนนักท่องเที่ยว(คน)	รายรับรวมโดยประมาณ(บาทต่อปี)
40	75,264	3,010,560
50	48,922	2,446,100
100	16,558	1,655,800
150	9,784	1,467,600
200	6,021	1,204,200



ภาพที่ 7 รายรับโดยประมาณของอุทยานแห่งชาติเขาสกที่อัตราค่าธรรมเนียมต่างๆ

จากการเก็บค่าธรรมเนียม ณ ระดับราคาต่างๆ ได้ ซึ่งจากตารางที่ 6 จะเห็นได้ว่าที่อัตราค่าธรรมเนียม 40 บาท ยังคงเป็นค่าธรรมเนียมที่ทำให้อุทยานฯ มีรายได้รวมจากการเก็บค่าธรรมเนียมสูงสุด คือ 3,010,560 บาทต่อปี

วิจารณ์

จากผลการศึกษา แม้มูลค่าความเต็มใจจ่ายค่าธรรมเนียม คือ 77.86 บาท ซึ่งสูงกว่าอัตราที่อุทยานแห่งชาติจัดเก็บอยู่เกือบเท่าตัว ซึ่งน่าจะสามารถประกาศขึ้นอัตราค่าธรรมเนียมใหม่ได้ ถึง 80 บาท แต่เมื่อพิจารณาแนวโน้มของค่าความยืดหยุ่นของเส้นอุปสงค์ประกอบแล้ว ปรากฏว่ามีค่าความยืดหยุ่นมาก หรือสูงในทุกอัตราราคา (ค่า absolute มากกว่า 1) แสดงให้เห็นว่า การขึ้นราคาค่าธรรมเนียมเข้าเยี่ยมชมอุทยาน แม้เพียงราคาไม่มาก จะมีผลทำให้จำนวนนักท่องเที่ยวลดลงจนมีผลให้รายได้รวมจากการจัดเก็บค่าธรรมเนียมลดลงตามไปด้วย แต่ถ้ารัฐมีนโยบายที่จะจำกัดปริมาณนักท่องเที่ยว โดยเห็นว่าอัตราการเข้าท่องเที่ยวในปัจจุบันสูงกว่า สมรรถนะการรองรับของทรัพยากรธรรมชาติหรือสิ่งอำนวยความสะดวกที่มี การขึ้นราคาค่าธรรมเนียมก็เป็นอีกทางเลือกหนึ่งที่จะสามารถจำกัดปริมาณนักท่องเที่ยวได้

อย่างไรก็ตาม อุทยานแห่งชาติเขาสกเองยังไม่เคยมีการศึกษา Carrying Capacity อย่างจริงจัง โดยในการศึกษาค้างนี้ ยังไม่ได้รวมถึงนักท่องเที่ยวต่างชาติ ที่มีจำนวนเฉลี่ยรายปีสูงถึงร้อยละ 73.72 ของนักท่องเที่ยวชาวไทย หรือรวมกันแล้วมากกว่าปีละ 100,000 คน การศึกษา CC ก่อนการตัดสินใจ รวมถึงมูลค่าความเต็มใจจ่ายของนักท่องเที่ยวต่างชาติ จึงควรได้รับการดำเนินการศึกษาต่อไป